

Ортофотоплан Сахалинского филиала Ботанического сада-института ДВО РАН

Геоквантум

Проектная команда:

1.Попова Софья

2.Борик Ева

3.Макарцев Максим

4.Афонаскин Павел

5.Исаев Дмитрий

6.Трусов Артём

Руководитель:

Цыбикова Е.Б ст. педагог
дополнительного образования



Проблема:

Сотрудники ботанического сада используют в работе старые спутниковые подложки территории ботанического сада от гугл и яндекс, которые устарели и имеют недостаточную детальность.

Актуальность:

На данный момент это будет первый ортофотоплан ботанического сада Южно-Сахалинска, созданный на основе съемки с квадрокоптера

Целевая аудитория:

Сотрудники ботанического сада, специалисты-ботаники, учебные заведения, краеведы, жители Сахалинской области.

Заказчик:

Сахалинский филиал Ботанического сада-института ДВО РАН



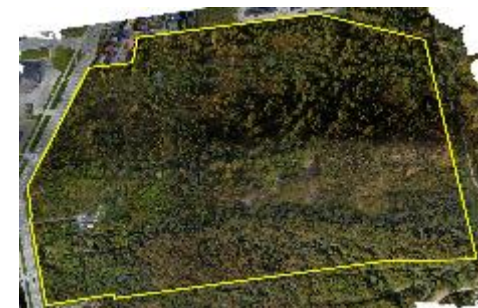


Цель: Создать ортофотоплан территории ботанического сада на основе осенней съемки с квадрокоптера в масштабе 5 см/пиксель и подготовить макет для печати на листе формата А1.



Процесс создания ортофотоплана

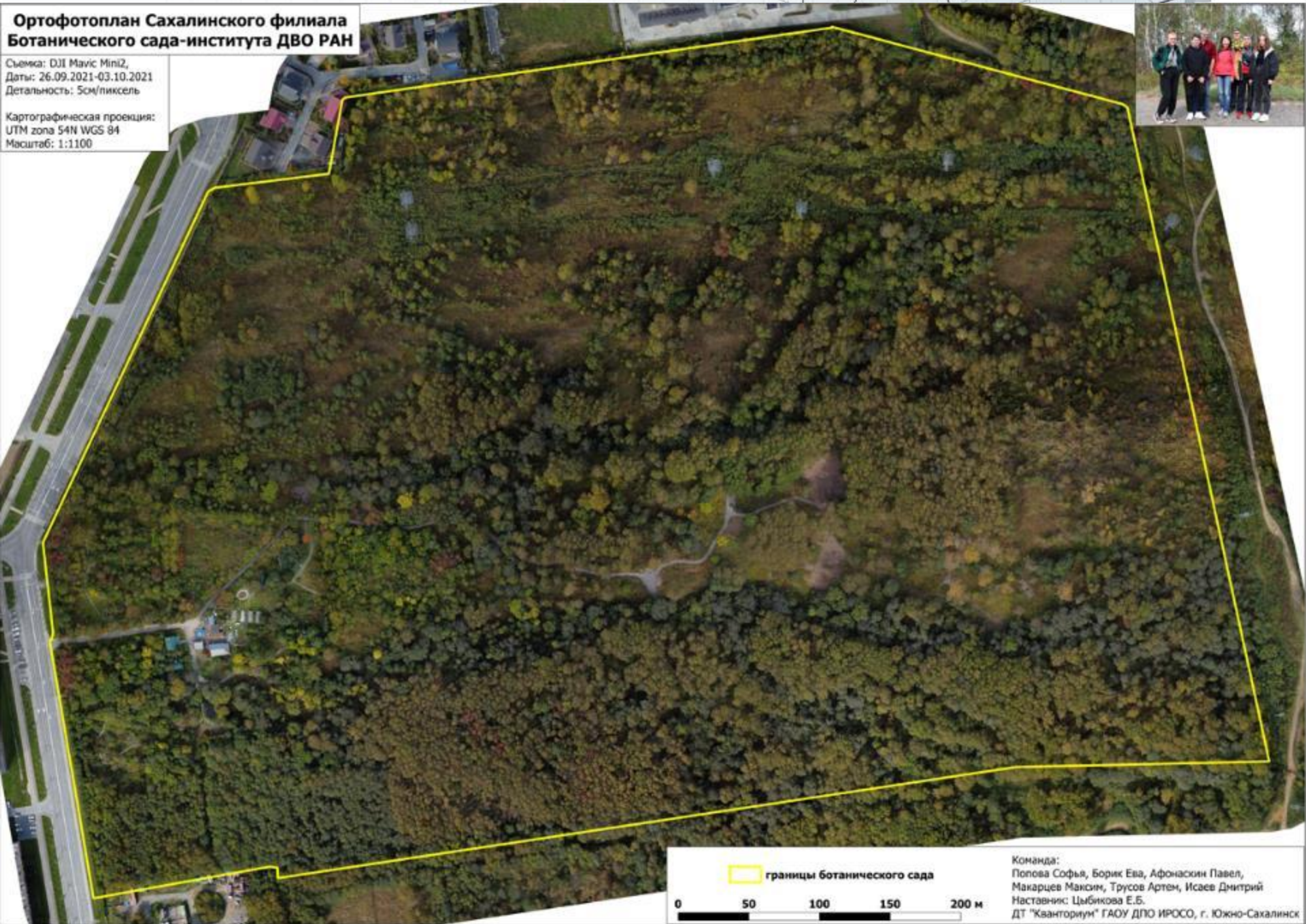
1. Договорились с бот. садом о проведении съемки.
2. Определили оптимальное время суток и погоду.
3. 26.09.2021-03.10.2021 осуществили съемку с квадрокоптера DJI Mavic mini2
4. Обработали в Agisoft Metashape Professional.
5. Создали ортофотоплан детальностью 5см/пиксель.
6. Оформили макет на печать A1 в NextGIS QGIS.



Ортофотоплан Сахалинского филиала Ботанического сада-института ДВО РАН

Съемка: DJI Mavic Mini2,
Дата: 26.09.2021-03.10.2021
Детальность: 5см/пиксель

Картографическая проекция:
UTM зона 54N WGS 84
Масштаб: 1:1100



 границы ботанического сада

0 50 100 150 200 м

Команда:
Попова Софья, Борик Ева, Афонаскин Павел,
Макаревич Максим, Трусов Артем, Исаев Дмитрий
Наставник: Цыбикова Е.Б.
ДТ "Кванториум" ГАОУ ДПО ИРОСО, г. Южно-Сахалинск

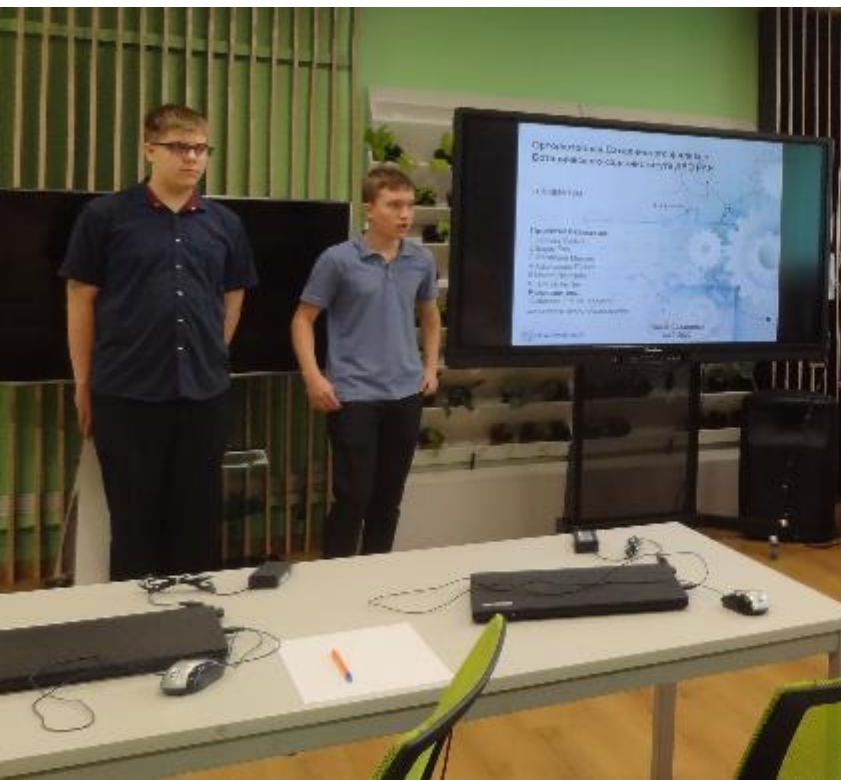
Спутниковая подложка Google 07.09.2022



Наш ортофотоплан 25.09-03.10 2021



Встреча с
сотрудниками
Ботанического сада
в мае 2022 г.





Спасибо за внимание!!!

